



RESPONSABLE R&D

RECHERCHE ET DÉVELOPPEMENT

- Responsable de département R&D
- Responsable d'études scientifiques



VOTRE MISSION

Le.la responsable R&D contribue activement à l'innovation en pilotant des projets, des études de recherche et développement de dispositifs médicaux dans le cadre des objectifs stratégiques de l'entreprise et dans le respect de la réglementation et des règles d'hygiène et de sécurité. Il.elle planifie et met en place des études scientifiques ou technologiques dans son domaine d'expertise en définissant et gérant les moyens humains et matériels nécessaires à leur réalisation.



VOTRE QUOTIDIEN

- Définition du plan de développement des dispositifs médicaux par l'élaboration et la proposition de nouveaux programmes de recherche avec test et implémentation d'outils innovants
- Pilotage des programmes, Définition des priorités d'action et d'allocation des moyens / ressources, suivi de l'avancement, gestion des risques et contrôle de la conformité des données
- Gestion des aspects réglementaires, et notamment de la validation avec les affaires réglementaires des protocoles à mettre en place pour l'obtention du marquage CE et la certification Hébergeur de Données de Santé (HBS)
- Veille scientifique nationale et internationale
- Interprétation et validation des résultats et garantie de la qualité scientifique de la recherche menée au sein de son département

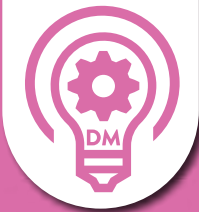
- R&D Department Manager
- Responsable de service scientifique

- Management des équipes et des projets : arbitrage sur les moyens et ressources et accompagnement de la montée en compétence des équipes
- Représentation externe de l'entreprise à travers la communication sur les programmes de recherche et les interventions comme expert lors des événements réunissant les acteurs du secteur



VOS ATOUTS

- Conduire une veille technique scientifique et clinique en continu sur le dispositif médical
- Analyser et synthétiser des informations scientifiques et techniques et savoir les vulgariser
- Avoir une forte expertise des dispositifs médicaux de son périmètre
- Maîtriser les lois, réglementations et normes applicables au dispositif médical et aux données de santé
- Être orienté.e résultats et avoir une approche d'amélioration continue
- Anticiper et gérer les risques liés aux projets
- Maîtriser la gestion de projet et au moins un logiciel associé
- Savoir négocier et arbitrer, en interne et en externe
- Communiquer avec aisance et assertivité à l'oral et à l'écrit
- Manager et développer les compétences de l'équipe
- Avoir un niveau d'anglais courant



RESPONSABLE R&D

RECHERCHE ET DÉVELOPPEMENT



VOTRE PROFIL

Expérience de 12 ans minimum

Formation

Bac +5 Diplôme d'ingénieur

Bac +6/+ Diplôme de médecin ou de pharmacien

Bac +8 Doctorat/PhD en biologie ou chimie

Une formation complémentaire en finances ou planification est un plus



ZOOM SUR LE SECTEUR DU DM EN FRANCE (2021)

Les dispositifs médicaux (DM) sont de très nombreux produits à usage individuel ou collectif : aides techniques, implants actifs et non actifs, optique, matériel à usage unique, textiles techniques, imagerie médicale, dispositifs anesthésiques et respiratoires, mobilier, robotique chirurgicale, logiciels...



+ de 1400
entreprises



88 000
emplois directs



93% de PME
françaises ou filiales
de groupes internationaux



30,7 Mds
de chiffre d'affaires
dont 10 milliards à l'export

PLUS D'INFORMATIONS SUR CE MÉTIER

Retrouvez l'intégralité de la fiche métier sur le site du Snitem snitem.fr.
Consultez aussi le site de l'Institut des Métiers et Formations des Industries de Santé imfis.fr.