



INDEX DM DURABLE IDMD

Décembre 2025



LE DISPOSITIF MÉDICAL

s n i t e m

Pour faire avancer la santé

C2DS

aimer la RSE en santé

LE SNITEM

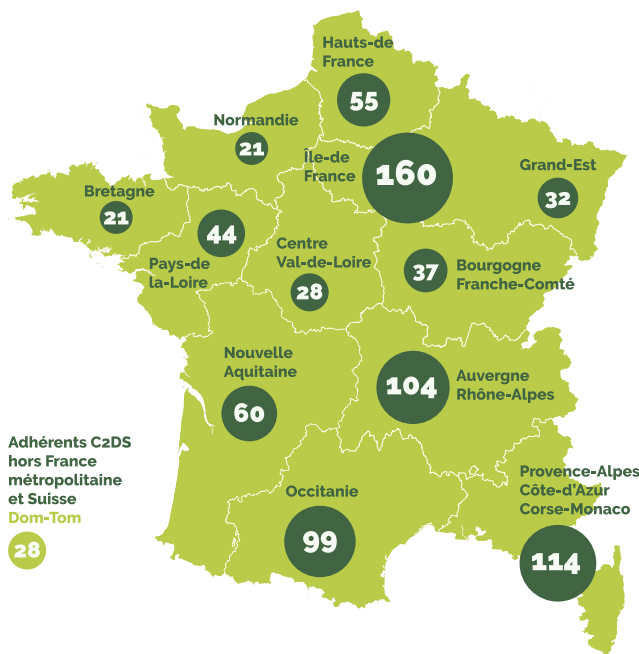
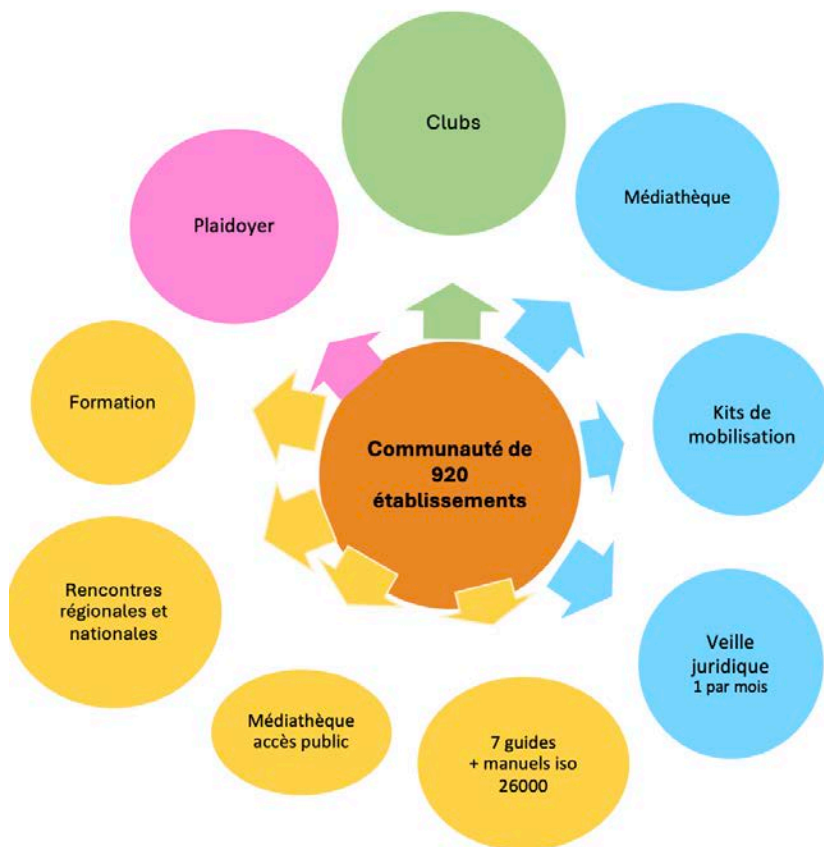


Le C2DS, c'est...

Comité pour le Développement Durable en Santé

2

Embarquer les équipes dans la RSE...



1

930 établissements de tous statut sanitaires et médico-sociaux

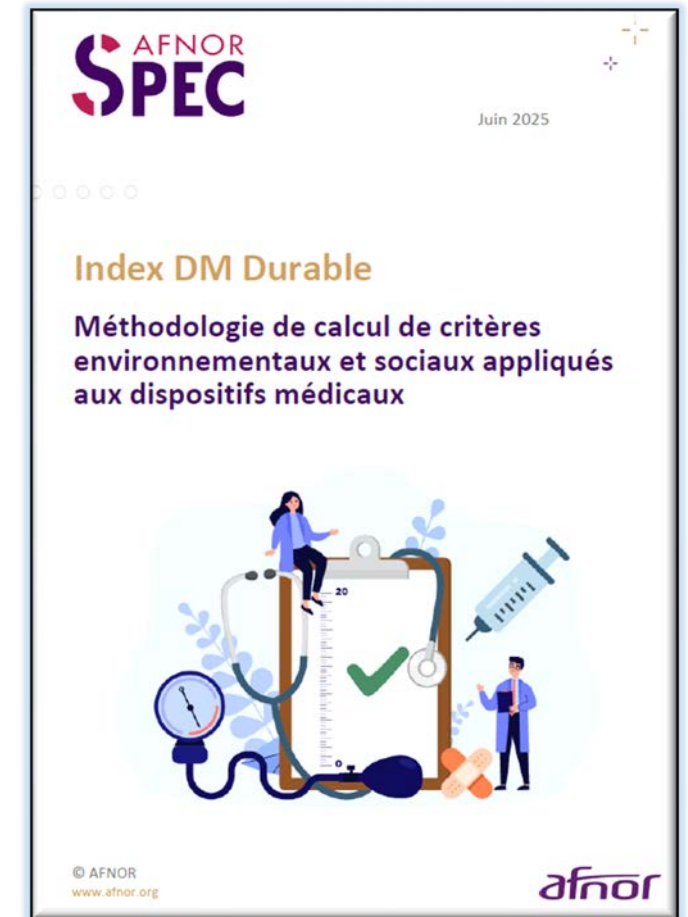


3

12 Clubs métier se réunissent chaque mois

CONTEXTE IDMD

- Initiative C2DS. Cofinancement Snitem/C2DS
 - Travaux lancés en janvier 2024
- Objectifs de départ :
 - Outil d'aide à la décision d'achat entre 2 DM de même nature
 - Simple, opérationnel, d'harmonisation
 - Des données accessibles par les industriels
- Méthodologie Afnor Spec
 - Cadre robuste et fiable
 - Garant du consensus
- GT mixte composé d'industriels, pharmaciens et acheteurs
- Des tests menés par les industriels pour ajuster la méthodologie



Egalement disponible en anglais

INDEX DM DURABLE

- 6 « vulnérabilités »
- 27 critères et barèmes associés

VOLET ENVIRONNEMENTAL

1. GES

- Types de matières premières
- Impacts énergétiques
- Transport

2. Eau

- Consommation phase fabrication : objectif de réduction
- Consommation phase d'usage
- Réutilisabilité de l'eau

3. Déchets

- Matériaux recyclés dans le DM
- Séparabilité
- Matériaux recyclés dans l'emballage
- Recyclabilité emballage

4. Toxicité/Bioaccumulation

- Substances à risque (process de fabrication et produit fini)
- Information utilisateur (étiquetage/notice)



➔ 1 note globale DM + 1 note par vulnérabilité

VOLET SOCIAL

5. Santé-Sécurité au travail

- Investissements environnement de travail
- Pratiques sociales du pays de fabrication
- Système de prévention/sécurité
- Monitoring accidents du travail

6. Inclusion-Diversité

- Composition démographique (jeunes, seniors, femmes/hommes)
- Équité salariale
- Inclusion personnes en situation de handicap
- Lutte contre les discriminations

ÉLÉMENTS DE NOTATION ET BARÈMES

Vulnérabilité	Critères	Élément de notation	Pondération
1 - Vulnérabilité 1 - Émission de gaz à effet de serre	Type de matière première	Intensité carbone du produit	10 points
		Matériaux rares	5 points
	Impacts énergétiques	Lieu de production principal	5 points
		Recours à des énergies vertes ou renouvelables	10 points
	Transport	Mode de transport et distances parcourues	5 points
		Fabrication multi-sites	5 points
2 - Vulnérabilité 2 - Consommation en eau	Quantité d'eau	Consommation d'eau pour la fabrication	5 points
		Consommation d'eau à l'usage	5 points
	Réutilisabilité de l'eau	/	5 points
3 - Vulnérabilité 3 - Production et maîtrise des déchets	Le dispositif médical	Proportion de matériau recyclé	5 points
		Séparabilité des parties du dispositif	5 points
	L'emballage	Proportion de matériau recyclable	5 points
		Matériaux recyclés utilisés pour l'emballage	5 points

Exemple

Échelle (CO ₂ eq/KWh)	Note
< 20	5 points
< 40	4 points
< 200	3 points
< 400	2 points
< 600	1 point
600 ou au-delà	0 point

Base de données : Indicateur Intensité Carbone Total electricity mix
<https://app.electricitymaps.com/map/all/yearly>

Exemple

Taux d'eau réutilisée	Note
Entre 0 % et 1 %	0 point
De 1 % à 30 %	1 point
De 30 % à 60 %	3 points
De 60 % à 100 %	5 points
Aucun besoin en eau pour la production du DM	5 points

Part de l'eau réutilisée sur la qté d'eau totale consommée dans le process de fabrication du DM (si la fabrication des DM du site considéré nécessite de l'eau)

ÉLÉMENTS DE NOTATION ET BARÈMES

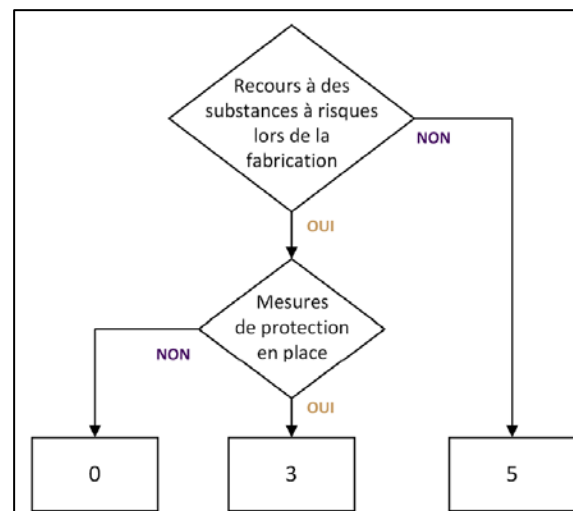
Vulnérabilité	Critères	Élément de notation	Pondération
4 - Vulnérabilité 4 - Santé, sécurité et conditions de travail	Environnement de travail	Investissements	3 points
		Dépenses de fonctionnement	4 points
	Pratiques sociales du pays	SPI	5 points
	Système de prévention santé/sécurité au travail	Part des effectifs couverts	3 points
	Accidents du travail	Nombre de décès et taux d'AT	5 points
5 - Vulnérabilité 5 - Bioaccumulation et toxicité	Phase Fabrication	Processus de fabrication	5 points
		Produit fini	5 points
	Phase Utilisation	Étiquetage	5 points
		Information	5 points
6 - Vulnérabilité 6 - Inclusion et diversité	Composition démographique	Emploi des jeunes et des seniors	10 points
		Répartition par sexe dans l'encadrement supérieur	10 points
	Équité salariale	/	20 points
	Accessibilité et inclusion des personnes en situation de handicap	/	20 points
	Lutte contre les discriminations	/	20 points

Exemple

SPI	Note
< 70 %	0 point
≥ 70 % et < 80 %	3 points
≥ 80 %	5 points

Base de données : Global Social Progress Index (SPI) : <https://www.socialprogress.org/social-progress-index>

Exemple



Utilisation de substances à risque* dans le processus de fabrication.
(* « Substance à risque » selon définitions du MDR et REACH)

Exemple

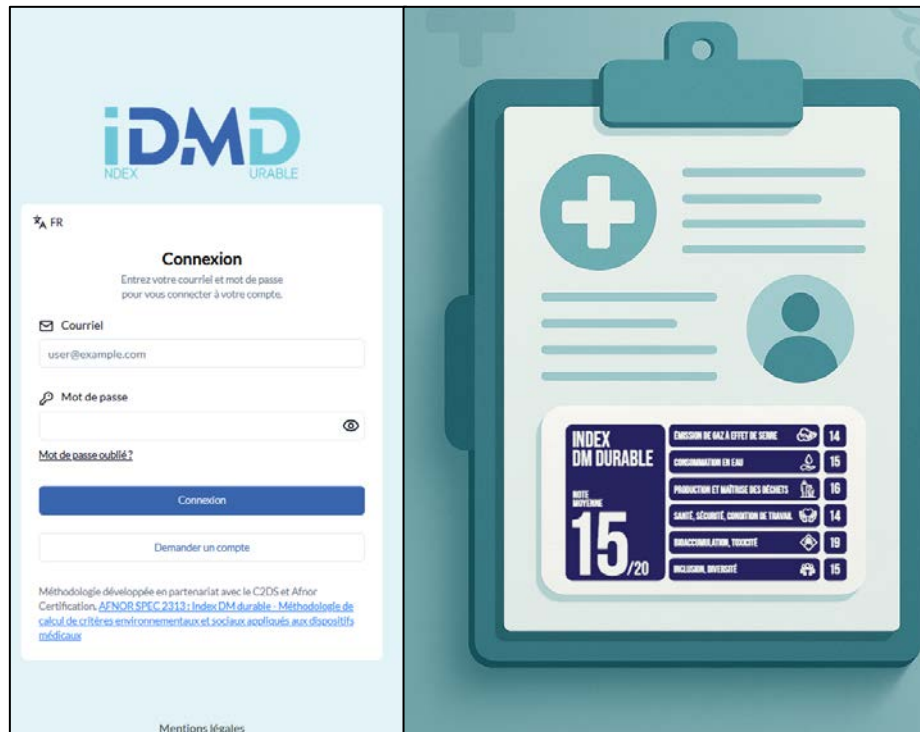
Taux de représentativité	De 0 % à 3 %	De 3 % à 9 %	De 9 % et +
Note	4 points	12 points	20 points

Proportion des personnes en situation de handicap parmi les salariés du site considéré.

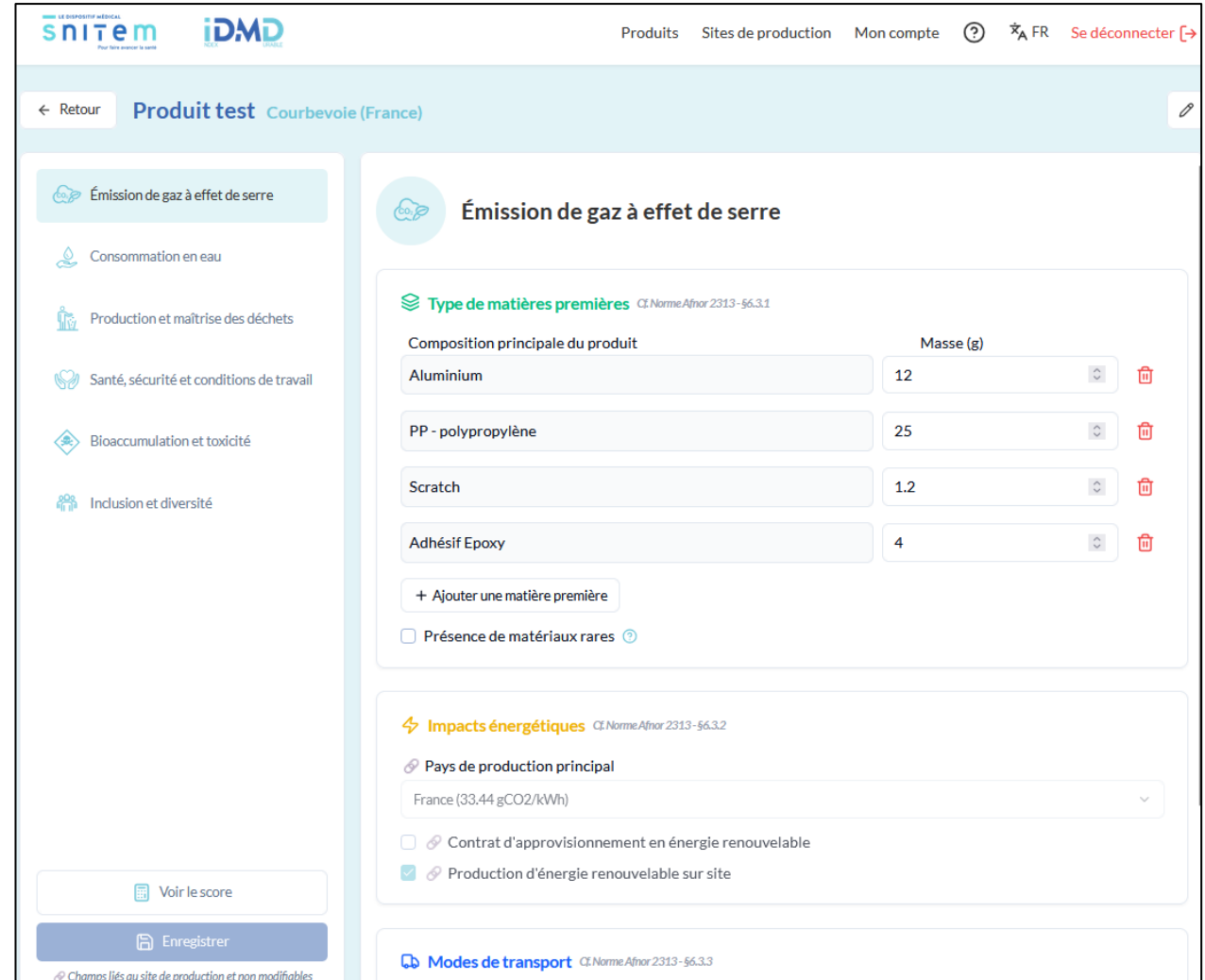
OUTIL AUTOMATISÉ

➔ Plateforme accessible sur [Snitem.fr](https://snitem.fr)

- Pour aider les industriels au calcul de leurs index
- Seuls les industriels ont accès à leurs données (pas même le Snitem).
- La plateforme génère un PDF avec le score, à fournir dans le cadre de l'appel d'offre ad'hoc.



The image shows the login interface for the IDMD Index DM Durable. On the left, there is a login form with fields for 'Courriel' (Email) and 'Mot de passe' (Password), a 'Connexion' button, and a link for 'Mot de passe oublié ?' (Forgot password?). Below the login form is a link for 'Demander un compte' (Request an account). On the right, there is a large illustration of a clipboard with a green plus sign and a user profile icon. The clipboard displays the 'INDEX DM DURABLE' score of 15/20. The score is broken down into several categories: Émission de gaz à effet de serre (14), Consommation en eau (15), Production et maîtrise des déchets (16), Santé, sécurité, conditions de travail (14), Bioaccumulation et toxicité (19), and Inclusion et diversité (15).



The image shows the 'Produit test' (Product test) form for 'Courbevoie (France)'. The form is divided into two main sections: 'Émission de gaz à effet de serre' (Greenhouse gas emissions) and 'Impacts énergétiques' (Energy impacts).

Émission de gaz à effet de serre

Type de matières premières CF Norme Afnor 2313 - §6.3.1

Composition principale du produit	Masse (g)	
Aluminium	12	
PP - polypropylène	25	
Scratch	1.2	
Adhésif Epoxy	4	

☐ Présence de matériaux rares

Impacts énergétiques CF Norme Afnor 2313 - §6.3.2

Pays de production principal

France (33.44 gCO2/kWh)

☐ Contrat d'approvisionnement en énergie renouvelable

☒ Production d'énergie renouvelable sur site

Modes de transport CF Norme Afnor 2313 - §6.3.3

Champs liés au site de production et non modifiables

- ✓ En français ou en anglais !
- ✓ FAQ disponible

L'IDMD c'est :

- ✓ Un outil
 - De comparaison
 - Volontaire
 - De simplification
 - D'harmonisation
- ✓ Axé sur le produit
- ✓ Basé sur des critères existants (CSRD, bases nationales, ...)
- ✓ Complémentaire des outils existants (labels, indices, ...)

L'IDMD n'est pas :

- ✓ Un affichage environnemental absolu
- ✓ Un outil d'évaluation de la vertu environnementale ou sociale
- ✓ Exhaustif !
- ✓ Redondant avec les autres outils

INDEX DM DURABLE

- **Méthodologie** disponible gratuitement sur le site AFNOR
- **Outil automatisé** à destination des industriels disponible gratuitement sur le site Snitem
- **Déploiement :**
 - Prise en main acheteurs et industriels : juin > décembre 2025...
 - Intégration des premières demandes d'IDMD dans les appels d'offres : à partir de Q4 2025, idéalement à titre facultatif
 - Collecte des retours d'expériences tout au long de la phase de déploiement (travail sur potentielle V2 dès 2026)



RETROUVEZ
NOS PUBLICATIONS



snitem.fr

Syndicat national
de l'industrie
des technologies médicales



MERCI
DE VOTRE
ATTENTION !

Contacts :



Anne-Laure GAVORY

Responsable RSE

06 34 31 21 37 / rse@snitem.fr

Karine Chagnes

Secrétaire générale

06 26 49 36 81 / contact@c2ds.eu