

RDV AVEC LE SOIN ET LA CICATRISATION

*LE PARCOURS DE SOINS D'UN PATIENT PORTEUR DE PLAIE :
LE JUSTE SOIN, EFFICACE ET DURABLE*

MARDI 9 DÉCEMBRE 2025 • 14H00 - 17H45
BUSINESS TROCADERO • PARIS 16

| Introduction |



Sylvie Meaume

Vice-présidente

SFFPC

| Regards croisés - Soigner un patient, pas seulement une plaie |



Pascale Guido-Morin

Market Access and Economic
Affairs Director

Convatec



Anne Philippe

Infirmière en pratique
avancée

APHP
Membre SFFPC



Éléonore Piot de Villars

Patiente experte

Présidente de LYMPHOSPORT,
référénte cancer du col
association IMAGYN,
formatrice en ETP

| Table ronde Entre réglementations et réalités de terrain : anticiper sans fragiliser |



Yorick Berger

Porte parole

FSPF



**Marion
Carrière Attard**

Infirmière diplômée
d'état et coordinatrice
nationale

CILEC



Bernard Celli

Vice-président

CEPS



Barbara le Forban

Infirmière diplômée
d'état et coordinatrice
nationale

CILEC



Jérôme Martinache

Directeur affaires médicales,
affaires publiques
et communication

**LABORATOIRE
HARTMANN**

| Keynote Faire évoluer le modèle ensemble |



Dr Florian Dumas

Chef de Service
Médecine Polyvalente
Réfèrent Plaies et Cicatrisation,
Réfèrent Soins Palliatifs

**Hôpital Le Creusot
GROUPE SOS SANTE**



Dr Chloé Geri

Médecin généraliste
à l'unité médico-chirurgicale
plaies et cicatrisations
du CHU de Montpellier,
médecin coordonnateur d'HAD et
médecin coordonnateur
de CICAT-Occitanie

DOMOPLAIES



Marion Mourgues

Chef de projet

DOMOPLAIES

“ET SI
VOTRE PATIENT
ÉTAIT À UN DOIGT
DE L'AMPUTATION?”

TÉLÉCONSULTATION
AVEC UN EXPERT
EN MOINS DE 48 H*

Appelez le
09 70 40 20 60

DISPOSITIF GRATUIT. PRIX D'UN APPEL LOCAL

EN SAVOIR PLUS



DISPOSITIF RÉGIONAL D'EXPERTISE ET DE
COORDINATION EN PLAIES ET CICATRISATION

DOMOPLAIES

Service régional de prise en charge des plaies et cicatrices

Cicat Occitanie

Service régional de prise en charge des plaies et cicatrices

*Selon la disponibilité de l'expert le plus adapté à la plaie et à votre zone géographique

Cicat Occitanie, Association Loi 1901 - 51851 - 450 710 023 00001 - Numéro RN - W543003216, Ne pas jeter sur la voie publique - Hôpital La Colérotière - Pavillon 41 - 38 avenue Charles Fiskant 34295 Montpellier

“ET SI
LA SOLUTION
N'ÉTAIT PAS QUE
LE PANSEMENT?”

TÉLÉCONSULTATION
AVEC UN EXPERT
EN MOINS DE 48 H*

Appelez le
09 70 40 20 60

DISPOSITIF GRATUIT. PRIX D'UN APPEL LOCAL

EN SAVOIR PLUS



DISPOSITIF RÉGIONAL D'EXPERTISE ET DE
COORDINATION EN PLAIES ET CICATRISATION

DOMOPLAIES

Service régional de prise en charge des plaies et cicatrices

Cicat Occitanie

Service régional de prise en charge des plaies et cicatrices

*Selon la disponibilité de l'expert le plus adapté à la plaie et à votre zone géographique

Cicat Occitanie, Association Loi 1901 - 51851 - 450 710 023 00001 - Numéro RN - W543003216, Ne pas jeter sur la voie publique - Hôpital La Colérotière - Pavillon 41 - 38 avenue Charles Fiskant 34295 Montpellier

“ET SI
ON RELÂCHAIT
LA PRESSION?”

TÉLÉCONSULTATION
AVEC UN EXPERT
EN MOINS DE 48 H*

Appelez le
09 70 40 20 60

DISPOSITIF GRATUIT. PRIX D'UN APPEL LOCAL

EN SAVOIR PLUS



DISPOSITIF RÉGIONAL D'EXPERTISE ET DE
COORDINATION EN PLAIES ET CICATRISATION

DOMOPLAIES

Service régional de prise en charge des plaies et cicatrices

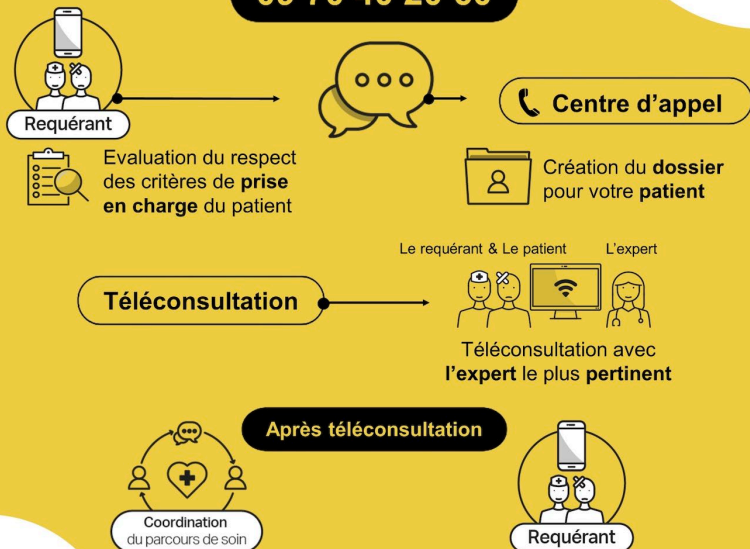
Cicat Occitanie

Service régional de prise en charge des plaies et cicatrices

*Selon la disponibilité de l'expert le plus adapté à la plaie et à votre zone géographique

Cicat Occitanie, Association Loi 1901 - 51851 - 450 710 023 00001 - Numéro RN - W543003216, Ne pas jeter sur la voie publique - Hôpital La Colérotière - Pavillon 41 - 38 avenue Charles Fiskant 34295 Montpellier

09 70 40 20 60

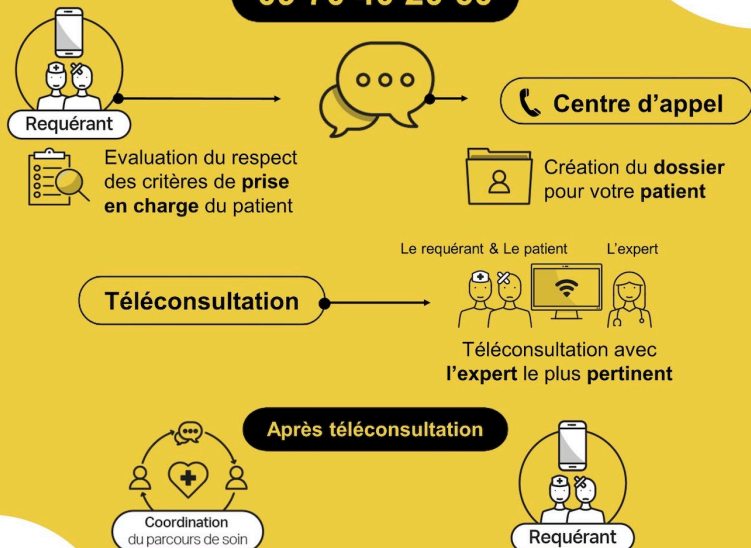


Les plus du dispositif

- Soutien aux équipes de premier recours
- Maintien du patient sur son lieu de vie
- Accès à l'expertise par téléconsultation avec l'expert le plus proche du domicile
- Appui à la coordination du parcours : le médecin traitant reste l'acteur essentiel de la coordination du parcours de soins
- Téléassistance aux gestes techniques durant les téléconsultations

Envoi d'une **proposition** de plan de soin dans les **24-48h**

09 70 40 20 60



Les plus du dispositif

- Soutien aux équipes de premier recours
- Maintien du patient sur son lieu de vie
- Accès à l'expertise par téléconsultation avec l'expert le plus proche du domicile
- Appui à la coordination du parcours : le médecin traitant reste l'acteur essentiel de la coordination du parcours de soins
- Télésoutien aux gestes techniques durant les téléconsultations

Envoi d'une **proposition** de plan de soin dans les **24-48h**



Objectif de l'article 51 DOMOPLAIES :

Expérimenter un financement **au forfait**,
tenant compte de tout le **parcours de
soin** distanciel du patient : création
d'un modèle médico-économique,

Evaluer la **transférabilité** du projet :
Domoplaies LR -> Domoplaies
Occitanie

- Créer et développer une activité Domoplaies sur les départements de l'ex-Midi-Pyrénées
- Passer de 1500 à 3500 épisodes de soins par an.

Démontrer une **économie pour le système
de santé**

Evaluation du dispositif DOMOPLAIES Art. 51

AXE 1 : FAISABILITE ET OPERATIONNALITE



Gouvernance et pilotage



Embarquement et formation des
professionnels experts



Système d'information



Mise en place et suivi des parcours



Inclusion et embarquement des
professionnels requérants



Forfait et facturation

AXE 2 : EFFICACITE ET EFFICIENCE



Point de vue sur l'activité Domoplaies



Impact sur la consommation de soins
et la santé des patients



Efficience économique

AXE 3 : REPRODUCTIBILITE



Gouvernance et animation du réseau



Diffusion de l'offre



Organisation et fonctionnement

11 000 patients inclus – Evaluation cas-témoin / ici-ailleurs / Domoplaies-SNDS

- Durée de l'épisode :
 - Des épisodes de plaies réduits de 163,4 jours chez les patients Domoplaies vs. SNDS
 - 15% de récurrences en moins chez les patients Domoplaies vs. SNDS

11 000 patients inclus – Evaluation cas-témoin / ici-ailleurs / Domoplaies-SNDS

- Durée de l'épisode :
 - Des épisodes de plaies réduits de 163,4 jours chez les patients Domoplaies vs. SNDS
 - 15% de récurrences en moins chez les patients Domoplaies vs. SNDS
- Hospitalisations
 - 7 % d'hospitalisations (MCO) en moins chez les patients Domoplaies vs. SNDS
 - Des séjours 22% plus courts chez les patients Domoplaies vs. SNDS

11 000 patients inclus – Evaluation cas-témoin / ici-ailleurs / Domoplaies-SNDS

- Durée de l'épisode :
 - Des épisodes de plaies réduits de 163,4 jours chez les patients Domoplaies vs. SNDS
 - 15% de récurrences en moins chez les patients Domoplaies vs. SNDS
- Hospitalisations
 - 7 % d'hospitalisations (MCO) en moins chez les patients Domoplaies vs. SNDS
 - Des séjours 22% plus courts chez les patients Domoplaies vs. SNDS
- Coûts
 - Un épisode de soins est 34% moins coûteux chez les patients Domoplaies vs. SNDS
 - Economie de 11 000 € par patient (potentiel de 800 000 patients porteurs de plaies chroniques)

Plus d'informations sur le déploiement national :

www.domoplaies.fr

info@domoplaies.fr

Marion Mourgues

Chef de projet

m.mourgues@cicat-occitanie.fr

06 47 07 79 36

Domoplaies Occitanie - 09 70 40 20 60

| Conclusion |



Oriane Guillevic

Responsable sectoriel

Snitem



Ariane Warlin

Animatrice

AW Factory

LE DISPOSITIF MEDICAL
snitem

Pour faire avancer la santé